

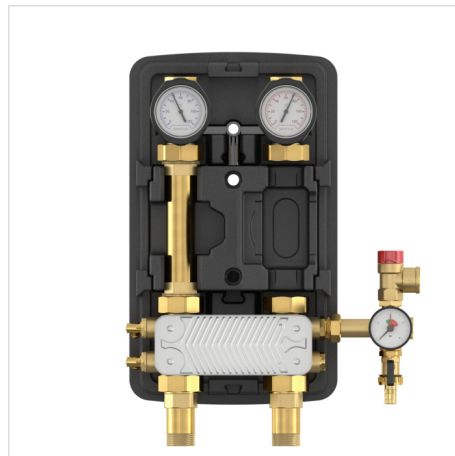
Насосная группа MeiFlow TOP S UC-SD DN25 с разделительным теплообменником

Применяется в случаях с разделением греющего и нагреваемого контуров, например, при различных давлениях, типах теплоносителя или низком качестве теплоносителя

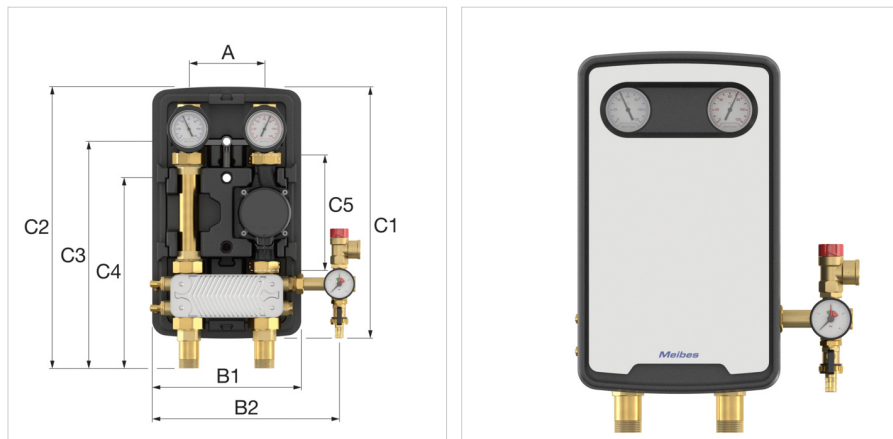
В комплекте с двумя шаровыми кранами (с регулируемым вручную обратным клапаном в обратной линии), двумя контактными термометрами, встроенными в ручки шаровых кранов (указанный диапазон 0 - 120 ° C), компактным теплообменником с 20 или 30 пластинами, 2 сливных клапана, группа безопасности с предохранительным клапаном 3 бар и манометром 4 бар, 1 клапан слива и заполнения, настенный кронштейн, EPP изоляция, резьбовые соединения для первичного контура с внутренней или наружной резьбой; включая набор подключений для расширительного бака с MAG вентилем; монтаж датчика должен быть в поточной линии.

Технические характеристики

- Теплообменник: Материал пластины W-No.1.4401, материал медь (99,9%).
- Компоненты из нержавеющей стали, латуни, EPP-изоляция.
- Уплотнительный материал: PTFE, EPDM.



Описание	Top S UC-SD 20	
Артикул	M45911.22EA	
Модель	<u>Насосные группы MeiFlow Top S UC-SD</u>	
Комплектация	без насоса, 20 пластин	
Подключение	DN	25
	"	G 1" F


MeiFlow Top S UC-SD - Размеры

Тип	Размеры							
	A [мм]	B1 [мм]	B2 [мм]	C1 [мм]	C2 [мм]	C3 [мм]	C4 [мм]	C5 [мм]
Top S UC-SD 20 / 30	125	249	309	421	470	376.5	316	180

Технические данные по разделительной системе MeiFlow Top S UC-SD

Характеристики	Размеры	
	20 пластин	30 plates
Верхние соединения	G 1" F	G 1" F
Нижние соединения	G 1" F или G 1 1/2" M	G 1" F или G 1 1/2" M
Максимальная мощность для первичного контура 65/40 °С, для вторичного контура 35/50 °С [кВт]	27	31
Межосевое расстояние [мм]	125	125
Максимальная температура [°С]	95	95
Номинальное давление [PN]	6	6
Размеры ВхШхГ [мм]	421 x 249 x 220	421 x 249 x 220
Температурный дисплей [°С]	0 to 120	от 0 до 120

Дополнительная информация в Интернете:

[Инструкции по установке и эксплуатации](#)
[Насосные группы MeiFlow Top S UC-SD RFA](#)
[MeiFlow Top S](#)